

## 國家教育研究院 函

地址：237201 新北市三峽區三樹路2號  
聯絡人：林欣誼  
聯絡電話：(02)7740-7229  
傳真：(02)7740-7261  
電子信箱：hsini@mail.naer.edu.tw

受文者：臺北市萬華區西園國民小學

發文日期：中華民國112年10月3日  
發文字號：教研課字第1121102035號  
速別：普通件  
密等及解密條件或保密期限：  
附件：如文 (A09040000E11211020351-1.pdf)

主旨：為執行本院「國教一般科目課綱定位、功能與架構之擬議」研究計畫，擬辦理線上問卷調查，敬請轉知貴校教師踴躍填寫，請查照。

說明：

一、旨揭研究計畫目的在重構一般科目課綱的定位、功能與組織架構，並替下一波課綱研修奠定基礎。為全面有效蒐集十二年國教各教育階段之現場教師對於各領域/科目課程規劃的看法，爰以教師為對象，進行線上問卷調查，問卷以匿名方式處理，內容僅供計畫使用，絕不外流。

二、本問卷調查對象：

(一)國民小學、國民中學、普通型高級中等學校、單科型高級中等學校之各領域/科目授課教師。

(二)技術型高級中等學校、綜合型高級中等學校之一般科目授課教師。

三、線上問卷填答網址<https://naer.surveycake.biz/s/zwK2w>，本院將自完成之問卷，以抽獎方式，抽出40名填

西園國小 1121004



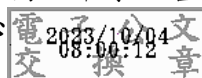
\*UHAA1126006621\*

答者，致贈五選一電子禮券500元，以為感謝。

四、檢附線上問卷填答網址、QR Code如附件，敬請轉知貴校教師協助填寫，填答時間自即日起至112年11月6日（星期一）止。

正本：北部各公私立國民小學、北部各公私立國民中學、中部各公私立國民小學、中部各公私立國民中學、南部各公私立國民小學、南部各公私立國民中學、東部各公私立國民小學、東部各公私立國民中學、澎金連各公私立國民小學、澎金連各公私立國民中學、各公私立高級中學、各公私立高級職業學校

副本：本院課程及教學研究中心



裝

線



公文文號：1126006621

主旨：為執行本院「國教一般科目課綱定位、功能與架構之擬議」研究計畫，擬辦理線上問卷調查，敬請轉知貴校教師踴躍填寫，請查照。

★意見欄

